

FMN Rendsburg informiert:

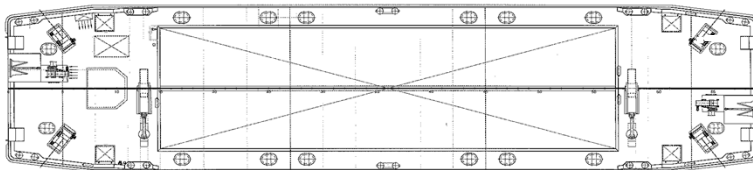
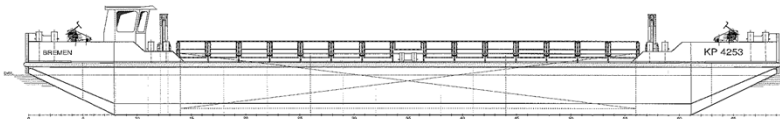
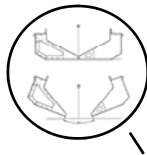
## Neubau 300t-Klappprahm "KP 4253"

### Technische Daten >Klappprahm<

Länge ü.a.	34,75 m
Breite ü.a.	8,20 m
Tiefgang max.	1,90 m
Zuladung	300 t

- robuster Stahlrumpf, von beiden Seiten koppelbar
- geschlossener Bedienstand
- als Decksprahm einsetzbar (einlegbares Zwischendeck)
- 2 hydraulische Ankereinrichtungen (Bug und Heck)
- 4 hydraulische Koppelwinden (20t Haltekraft)
- Deckwasch- und Spülpumpe
- Hilfsdiesel 36kW
- E-Anlage 240/400V

Baujahr 2015



#### Aufgaben:

- Versorgung von Baustellen mit Baumaterial
- Unterhaltung von Deckwerken bzw. Uferbefestigungen
- bauliche Unterhaltung von Anlagen
- naturnahe Uferunterhaltung



#### Auftraggeber:

FMN Rendsburg  
24768 Rendsburg

#### Bauwerft:

Schiffswerft Bolle  
39317 Neuderben

#### Betreiber:

WSA Bremen  
28199 Bremen

Fachstelle Maschinenwesen Nord  
beim WSA Kiel-Holtenau  
[www.fmn.wsv.de](http://www.fmn.wsv.de)  
[www.wsv.de](http://www.wsv.de)

Blenkinsopstraße 7  
24768 Rendsburg  
Telefon 04331/594-0  
Telefax 04331/594-448  
[fmn@wsv.bund.de](mailto:fmn@wsv.bund.de)